

Regarding Landscapes



Wat is uw relatie met het Landschap?

Verrassende, ontspannen en leerzame **Landschap Observatie Cursussen** in het mooie en zonnige landschap aan de voet van de Franse Pyreneeën. Zo kom je jezelf én de natuur op allerlei creatieve manieren tegen.

Elke dag gaan we op stap en verkennen we prachtige en afwisselende landschappen en hun betekenis voor u, door te wandelen, directe observatie, experimentele werkvormen, tekenen of schilderen, studie en gesprek.

Wat hebben planten ons te zeggen - over zichzelf, over hun omgeving en over ons?

De Planten en hun Omgeving: 30 April - 7 Mei 2011 met Karina Hendriks

Hoe wordt het landschap gevormd door natuur en cultuur? En welke rol spelen wij daarbij?

Natuur en Cultuur: 23-30 Juli 2011 met Karina Hendriks

Wat zien wij in het landschap en wat kan daar mooi aan zijn?

Zintuigen en Esthetica: 13-20 Augustus 2011

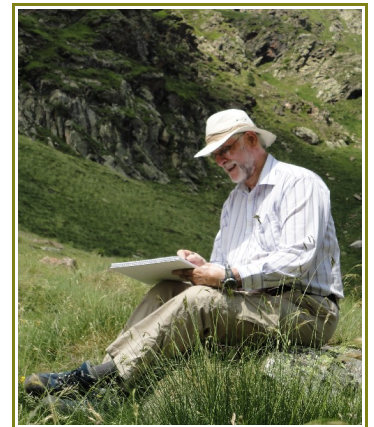
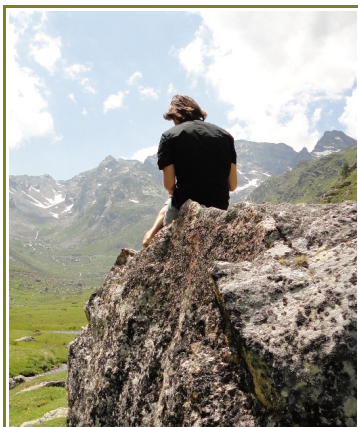
Een schilderweek waarin we het landschap zien en ervaren door middel van verf en penseel.

Landschap Schilderweek: 27 Aug - 3 Sept 2011 met Ben Stolk

Hoe verandert onze beleving van het landschap gedurende de geschiedenis en in onze eigen biografie?

Ontwikkelingen van ons Bewustzijn: Sept/Okt 2011 met Simon Blaxland-de Lange

Alle cursussen zullen de bovengenoemde thema's bevatten, maar in elke workshop gaan we dieper in op één ervan. We werken in alle workshops met behulp van de 'Leesbaar Landschap' handleiding.



Adriaan Luijk, Le Fort, 09300 Lieurac, France. Tel 0033 (0)5 61 05 27 60

www.regarding-landscapes.com